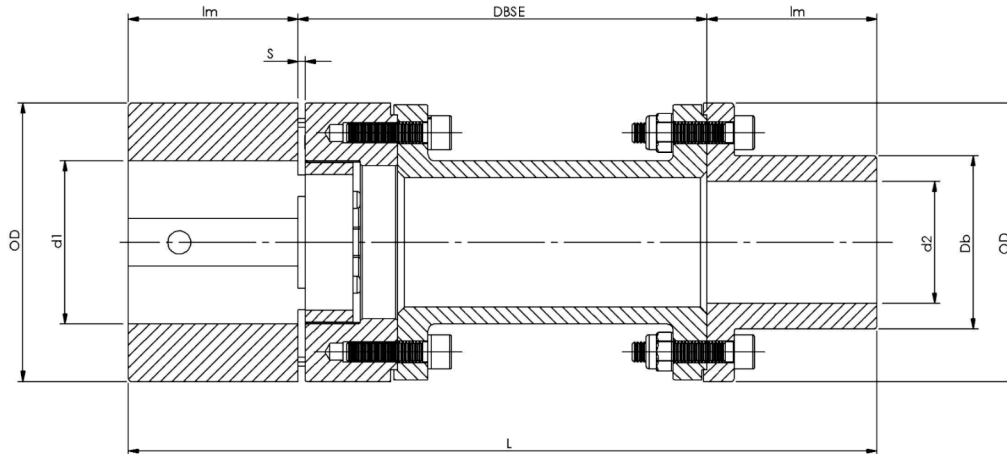


## Giunti elastici GELD

### ATEX, 4 PEZZI, IN GHISA/ACCIAIO



Taglia	Coppia Nominale	Foro max		OD	Db (*)	L	lm	S	DBSE	Peso	Momento d'inerzia
		d1	d2								
		Nm	mm								
GEL-D045	17	24	19	40	28	150	25	2	100	0,6	0,00029
						170			120	0,65	0,00031
						190			140	0,69	0,00033
GEL-D055	60	32	24	55	35	160	30	2	100	1,5	0,00056
						180			120	1,58	0,00058
						200			140	1,65	0,00061
GEL-D065	160	38	28	65	40	170	35	2,5	100	2,57	0,00138
						190			120	2,7	0,00141
						210			140	2,8	0,00143
GEL-D085	325	45	39	80	55	210	45	3	120	4,9	0,00366
						230			140	5	0,00372
						270			180	5,2	0,00383
GEL-D095	450	55	42	95	60	220	50	3	120	8,2	0,00876
						240			140	8,4	0,00888
						280			180	8,7	0,00911
GEL-D105	525	60	48	105	70	232	56	3,5	120	8,6	0,0112
						252			140	8,9	0,01155
						292			180	9,5	0,01223
GEL-D125	625	70	55	120	80	250	65	4	120	11,3	0,02094
						270			140	11,6	0,0212
						310			180	12	0,02172
GEL-D135	940	75	65	135	95	290	75	4,5	140	16,9	0,03544
						330			180	17,5	0,03648
						350			200	17,8	0,03701
GEL-D165	1910	90	75	160	110	310	85	5	140	25,7	0,07231
						350			180	26,6	0,07479
						370			200	27,2	0,07602
GEL-D195	3600	100	90	200	130	340	100	5,5	140	43,4	0,20671
						380			180	44,8	0,21213
						400			200	45,3	0,21483

(\*): i valori Db possono essere aumentati, entro certi limiti, al fine di supportare fori di diametro maggiore