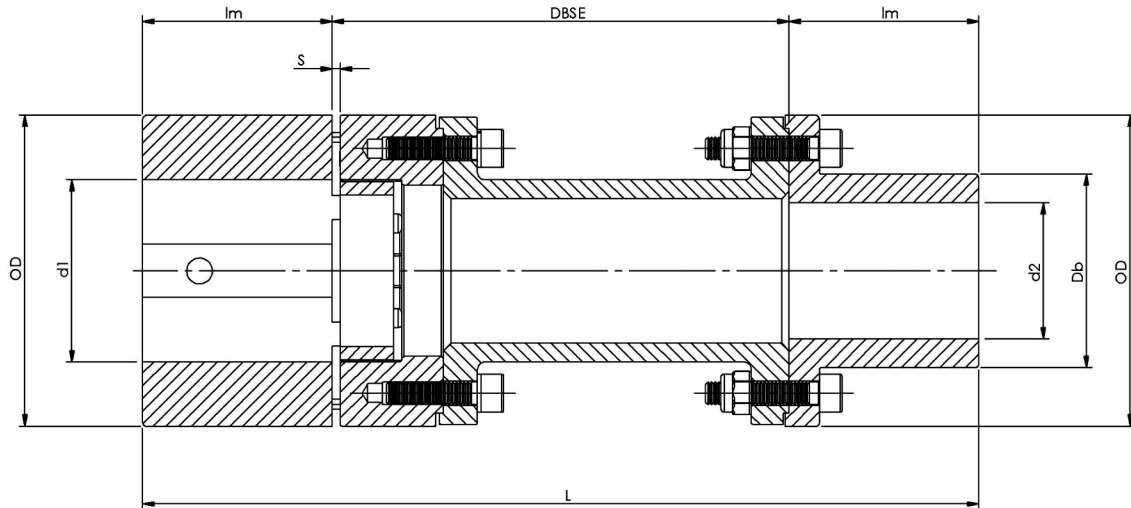


## Giunti elastici ELD

### ATEX, 4 PEZZI, IN ACCIAIO



Taglia	Coppia Nominale	Foro max d1	Foro max d2	OD	Db	L	$l_m$	S	DBSE	Peso	Momento d'inerzia
	(Nm)	(mm)	(mm)	(mm)	(mm)						
ELD080	70	48	35	78	50	200	50	2,2	100	2,42	0,0019
						220			120	2,53	0,002
						240			140	2,64	0,0021
						280			180	2,86	0,0022
ELD100	135	62	48	98	68	220	60	2,2	100	5,86	0,0056
						240			120	5,97	0,0057
						260			140	6,07	0,0058
						300			180	6,3	0,0059
ELD120	260	78	55	118	78	232	66	3,2	100	8,2	0,01301
						252			120	8,4	0,01318
						272			140	8,7	0,01352
						312			180	9	0,01386
ELD150	490	96	70	148	100	264	72	3,2	120	17,1	0,0422
						284			140	17,5	0,042
						324			180	18,2	0,0444
ELD180	890	120	88	178	125	340	100	3,2	140	32,4	0,10685
						380			180	33,7	0,1107
						400			200	34,4	0,11263
ELD200	1350	132	100	198	140	400	110	4,2	140	42,5	0,2908
						420			180	43,7	0,2962
						470			200	44,4	0,2989
						490			250	46	0,3057
ELD220	1900	150	115	218	160	420	120	4,2	180	53	0,4455
						440			200	53,5	0,4482
						490			250	55	0,455
ELD240	2300	160	120	238	168	440	130	4,2	180	75	0,43265
						460			200	76,1	0,45967
						510			250	78,5	0,4748