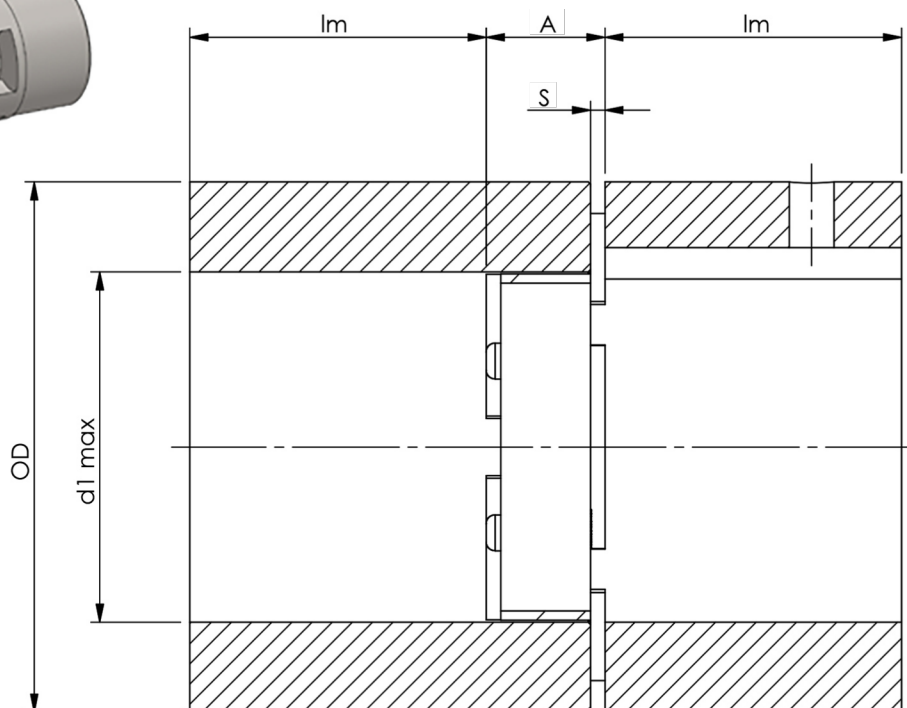
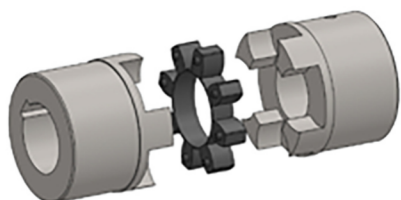


## Giunti elastici EL

ATEX, 2 PEZZI, IN ACCIAIO



Taglia	Coppia Nominale	Foro max d1	OD	L	lm	A	S	Peso	Momento d'inerzia
	Nm	mm	mm	mm	mm	mm	mm	kg	kg*m <sup>2</sup>
EL080	70	48	78	118,2	50	18,2	2,2	3,7	0,0028
EL100	135	62	98	144,4	60	24,4	2,2	8	0,0101
EL120	260	78	118	158,4	66	26,4	3,2	11,9	0,02137
EL150	490	96	148	178,4	72	34,4	3,2	20,3	0,05622
EL180	890	120	178	238,4	100	38,4	3,2	43,6	0,1786
EL200	1350	132	198	270,4	114	42,4	4,2	61,1	0,3101
EL220	1900	150	218	288,4	120	48,4	4,2	74	0,4507
EL240	2300	160	238	308,4	130	48,4	4,2	96	0,71529